



Prezentace společnosti a katalog výrobků

The company and product catalog | Das Unternehmen und Produktkatalog

www.raja-moravia.com

Obsah

Content

Inhalt

Představení společnosti	Company Profile	Profil 4
Divize kovovýroba	Division production tanks hydraulics	Abteilung Produktion Tanks Hydraulik 6
Standardní typ nádrží	Standard tanks	Standard Behälter-typ 9
Typ WN	Type WN	Typ WN 10
Typ AN	Type AN	Typ AN 12
Typ WH	Type WH	TypeWH 14
Typ BN	Type BN	Type BN 15
Standardní vrtání	Standard drilling	Standard - Bohrangen 16
Čistící víka	Cleaning corner	Reinigungsdeckel 17
Olejobá vana	Oil sump	Ölwanne 18
Značení standardních olejových van	Model type standart oil-sumps	Typbezeichnung Universal-Ölauffangwannen 19
Příslušenství olejových van	Accessories for oil-sumps	Zubehör für Ölwanne 19
Atypická výroba	Customized Made-to-Order Production	Sonderfertigung 21
Výroba parních turbín	Manufacture of part of water power	Herstellung eines Teils des Wassers Kraft 23
Divize kovoobrábění	The Machining Division	Division Metallbearbeitung 25
Kvalita a certifikace	Quality and Certification	Quality and Certification 26
Kontakt	Contacts	Kontakte..... 30
Reference	Reference	Reference 31

Představení společnosti

Společnost byla založena v roce 1997 německou firmou Rahmer Jansen GmbH (od roku 2006 Raja Love Joy) jako 100 % dceřiná společnost k výrobě nádrží na hydraulické oleje a příslušenství. V roce 2004 se na podnikání začali podílet jako majoritní vlastníci čeští investoři, a od roku 2008 je společnost vlastněna pouze českými subjekty.

Po vstupu českých investorů do společnosti došlo ke kompletní změně ve vedení společnosti, a k dalším postupným změnám jak ve způsobu vedení společnosti, tak i vytvoření zázemí pro technický personál, organizaci výroby a především k inovaci používaných technologií, tak aby byla zajištěna efektivnost výroby a konkurenceschopnost našich výrobků při neustále se zvyšujících nárocích našich dlouhodobých zákazníků.

V posledních letech jsme pokračovali v dalších modernizacích technologií a došlo i k postupné generální opravě výrobních i nevýrobních prostor.

Hlavním předmětem činnosti je strojírenská výroba, zaměřená na výrobu nádrží na hydraulické oleje, nosných rámu a dalšího příslušenství pro hydraulické systémy. Část výroby je tvořena vlastním výrobním programem, představující výrobu standardizovaných nádrží a van dle vlastní projektové dokumentace. Významnou část výroby tvoří zakázková výroba, dle specifických požadavků našich zákazníků. Součástí společnosti je už od jejího založení i kovoobrábění, původně zaměřené zejména pro podporu výroby hydraulických nádrží a příslušenství, (např. obrábění hydraulických spojek, přírub apod.). S rozvojem společnosti dnes divize kovoobrábění disponuje CNC obráběcími centry, se zaměřením na opracování hliníkových odlitků zejména pro externí zákazníky.

Naše výrobní prostory se nachází v České republice, v Jihomoravském kraji, v obcích Osová Bítýška (divize Kovovýroba) a Lomnička u Tišnova (divize Kovoobrábění). Administrativní sídlo společnosti je v Brně.

Produkce společnosti se zaměřuje na zákazníky ze zemí Evropské unie, více jak 90 % produkce je určeno na export mimo Českou republiku, největší část našich zákazníků jsou přední světový výrobci hydraulických systémů. Z této základní skupiny našich odběratelů vyplývají vysoké nároky na kvalitu našich výrobků, které naše společnost dlouhodobě splňuje.

Samozřejmostí je systém řízení kvality ISO 9001:2001 a jeho neustálé zlepšování, jako i plánování zavedení systému ISO 14 001 s ohledem ochranu životního prostředí.



Ing. Petr Balabán
jednatel

Founded in 1997 by a German company, Rahmer Jansen GmbH (since 2006 Raja Love Joy), as a 100 % subsidiary and manufacture of hydraulic oil tanks and accessories. In 2004, the company was joined by Czech investors as majority owners; since 2008, the company has been owned exclusively by Czech investors.

As a result of the Czech investors' takeover, the Company's management has completely changed and gradual modifications have been made in the corporate management style, setting up of solid provisions for the technical personnel, organization of production, and above all innovation of the technologies used, in order to ensure production effectiveness and competitiveness of our products and address the ever increasing expectations of our long-term customers.

In the course of the most recent years, we have managed to rebuild and modernize our production as well as non-production premises, step by step, with the aim of augmenting our production capacity.

The Company's main activity is manufacturing of hydraulic oil tanks, load-bearing frames, and other accessories for hydraulic systems. A part of the production program consists of the Company's own production program that involves manufacture of standardized tanks and tubs according to our own project documentation. A significant portion of the Company's production forms made-to-order production, according to our customers' specific requirements. Ever since its establishment, the Company has operated a machining division that initially functioned as a support unit for the production of hydraulic tanks and accessories (e.g., machining of hydraulic couplings, flanges, etc.). As the Company had to respond to the needs of the market, this division has gradually developed into a sophisticated metal machining facility outfitted with CNC technology with main orientation on machining aluminum castings primarily for external contractual customers.

Our production centers are located in the Czech Republic - in Osová Bítýška (Metal Workshops Division – Kovovýroba) and Lomnička u Tišnova (Metal Machining Division – Kovoobrábění), and the administrative center is in Brno – all in the South-Moravian Region.

The Company's marketing endeavors focus on customers in the EU countries – consequently, most of our production is designated for export. As the majority of our customers are leading global manufacturers of hydraulic systems, high quality of the products we deliver is an absolute prerequisite.

Conformity to the ISO 9001:2001 quality management standards and constant improvement of our quality assurance system therefore form an integral part of our production; moreover, we are planning to implement the ISO 14 001 system as proof of our effort to protect the environment.

Unsere Gesellschaft wurde 1997 von der deutschen Firma Rahmen Jansen GmbH (seit 2006 Raja Love Joy) als eine 100 % Tochtergesellschaft gegründet, die sich mit der Produktion von Hydraulikölbehältern sowie Zubehörteilen beschäftigte. 2004 traten tschechische Investoren als Majoritätseigentümer in die Firma ein, und seit 2008 liegt die Firma ausschließlich im Besitz von tschechischen Investoren.

Nach dem Eintritt der tschechischen Investoren in die Gesellschaft erfolgte ein vollständiger Wechsel in der Geschäftsleitung und im Anschluss daran kam es zu weiteren allmählichen Änderungen bei der Unternehmenssteuerung, wobei auch entsprechendes Umfeld für die Mitarbeiter der technischen Abteilung, Fertigungsorganisation sowie für die Innovation von angewandten Technologien so ausgebaut wurde, damit die Produktionseffizienz und die Wettbewerbsfähigkeit unserer Produkte bei den sich immer steigenden Ansprüchen unserer langjährigen Kunden sichergestellt werden.

Im Verlauf der letzter Jahre gelang es uns, die Produktions- und Nebenräume allmählich so umzubauen und modern zu gestalten, damit die Produktionskapazitäten erhöht werden können.

Unsere Aktivitäten sind auf Maschinenbau ausgerichtet, wobei der Schwerpunkt bei der Produktion von Hydraulikölbehältern, Tragrahmen sowie weiteren Zubehörteilen für Hydrauliksysteme liegt. Ein Teil unserer Produktion stellt werkeigenes Produktionsprogramm dar: d.h. die Produktion von standardisierten Behältern und Ölwannen nach eigener Projektdokumentation. Ein bedeutender Teil der Produktion ist die Einzelfertigung laut spezifischer Anforderungen unserer Kunden.

Bereits seit der Gründung gilt die Division Metallbearbeitung als Bestandteil unserer Gesellschaft. Ursprünglich wurde diese Fertigung auf die Unterstützung des Stahltankbereichs sowie Stahltankzubehörs (z.B. Zerspanung von hydraulischen Kupplungen, Flanschen u.ä.) ausgerichtet. Dank der erfolgreichen Weiterentwicklung unserer Gesellschaft verfügt diese Division über CNC-gesteuerte Bearbeitungszentren, die bei der Bearbeitung von Aluminiumteilen eingesetzt werden, wobei diese Produktion namentlich für unsere externe Kunden vorgesehen ist.

Unsere Produktionsräume befinden sich in der Tschechischen Republik, in der Südmährischen Region, in den Ortschaften Osová Bítýška (Division Stahlbau) und Lomnička u Tišnova (Division Metallbearbeitung). Der Sitz der Gesellschaft ist Brno (Brünn).

Die Unternehmensaktivitäten der Gesellschaft sind auf Kunden aus den EU-Ländern ausgerichtet, die meisten Produkte sind für Export außerhalb der Tschechischen Republik vorgesehen. Einen bedeutenden Kundenanteil bilden die führenden weltweit agierenden Marktführer im Bereich der Hydrauliksysteme; daraus ergeben sich hohe Ansprüche auf die Qualität unserer Produkte.

Das Qualitätsmanagementsystem ISO 9001:2001 und seine ständige Verbesserung sind für uns selbstverständlich, sowie auch die vorgesehene Einführung des Systems ISO 14 001 bzgl. Umweltschutz.

Division production tanks hydraulics Abteilung Produktion Tanks Hydraulik

Divize kovovýroba

Od vzniku společnosti a přenesení původního výrobního programu spol. Rahmen Jansen GmbH, Germany do České republiky je stěžejním výrobním programem výroba standardních, nestandardních nádrží a veškerého příslušenství, jako jsou vany k hydraulickým nádržím a základové rámy pro hydraulické systémy. Pracujeme jak s běžným materiálem, tak i s nerezovými materiály, čemuž se následně uzpůsobují výrobní postupy.

Výrobní technologie, které v roce 1994 přesunula z původního podniku ve Werdholu (Germany) bývalá mateřská společnost Rahmen Jansen GmbH vytvořily pevný základ dnešního fungování společnosti. Jednalo se o přesun všech výrobních technologií, potřebných pro zajištění výroby, a to od dělení materiálu, až po konečnou povrchovou úpravu. Od roku 2004 byly nastartovány změny směřující ke zlepšení efektivity a kvality produkce, zejména postupným zvětšováním výrobní haly a instalací nových zařízení jako např. moderního tryskacího boxu splňující veškeré požadavky na kvalitu opracování sestaveného výrobku. Samozřejmostí je dodržování stanovených technologických postupů včetně časových norem, jejichž cílem je dodržování časových norem mezi otryskáním a lakováním výrobku.

Naše výrobní procesy podléhají přísné kontrole ze strany našich odběratelů – zejména nadnárodních firem produkujících hydraulické systémy. Naším stálým zákazníkům umožňujeme kontrolu výrobků během výrobního procesu, tak aby měl zákazník přesné informace o kvalitě i o stavu dokončení svého zboží.

Zvláštní pozornost věnuje management společnosti lidským zdrojům, což mělo za následek vybudování kvalitního kolektivu zaměstnanců. Podařilo se nám vybudovat tým odborníků na jednotlivých pracovních pozicích, kteří díky svým dlouholetým zkušenostem jsou schopni flexibilně reagovat na požadavky zákazníků. Aplikace tohoto směru a zásad se projevily zejména na úseku technických pracovníků v oblasti konstrukce, kde jsme dnes schopni velmi často řešit problémy projektové dokumentace výrobků našich odběratelů ještě před tím než je zahájena výroba samotná, a také v úseku řízení kvality, a to jak na úseku průběžné kontroly prováděné během výrobních procesů, tak i výstupní kontrole hotového výrobku připraveného k expedici k zákazníkovi.

V následujících letech bude dokončena modernizace společnosti, což bude zahrnovat především výstavbu další části výrobní haly, jejímž cílem je především zabezpečit možnost realizovat zde výrobky či díly až do celkové hmotnosti 15 tun.

Since the establishment and transfer of the original production program of Rahmen Jansen GmbH, from Germany to the Czech Republic, the Company's main production program has been the manufacture of standard and non-standard hydraulic tanks, including all accessories, such as tubs to the hydraulic tanks and base frames for hydraulic systems. Our production provisions and processes are set up both for the processing of common steel, S 235 JR, and stainless steel, 1.4301 or 1.4571.

Our production technologies, transferred from the former parent company, Rahmen Jansen GmbH, in Werdhol (Germany), in 1994, had laid solid foundations to the Company's current operations. The transfer encompassed virtually all the necessary production technology, from basic production material sorting to surface finishing. In 2004, major changes began to take place with the aim to improve the effectiveness and quality of our production, specifically, through gradual expansion of the production hall and installation of new facilities, such as a modern spraying box that meets the latest requirements for the quality of finished assembled products. Adherence to strict technological processes, including timing standards, is an absolute prerequisite.

Our production processes are subject to strict control checks on the part of our customers. Our key customers may conduct audits during the production process, which enables them to obtain exact information and monitor the production process and quality of their products.

Since the company's management puts special emphasis on human resources, which resulted in a successful forming of a high-quality team of employees who are very good professionals in their fields of specialty, and extensive experience that enables them to respond flexibly to our customers' requirements.

The effect of the measures that our Company has adopted became evident primarily in the area of quality management and selection of the technical workers in our engineering division. Thanks to the new approach, today, we are able to identify not only any shortcomings in production, but also and above all prevent and eliminate them far more effectively.

We are planning to continue to pursue the modernization of our Company in the years to come, mainly by building an addition to our production hall – our objective is to ensure a capacity for making products weighing up to 15 tons.

Seit der Entstehung der Gesellschaft und der Verlagerung des ursprünglichen Produktionsprogramms der Gesellschaft Rahmen Jansen GmbH, Germany in die Tschechische Republik liegt der Produktionsschwerpunkt bei der Fertigung von Standard- sowie Sonderbehältern einschließlich sämtlicher Zubehörteile, wie z.B. Ölwannen für Hydraulikbehälter und Grundrahmen für Hydrauliksysteme. Die Produktion und jeweilige Produktionsverfahren sind an die Bearbeitung von sowohl normaler Stahlgüte S 235 JR, als auch vom Edelstahl 1.4301, bzw. 1.4571 angepasst.

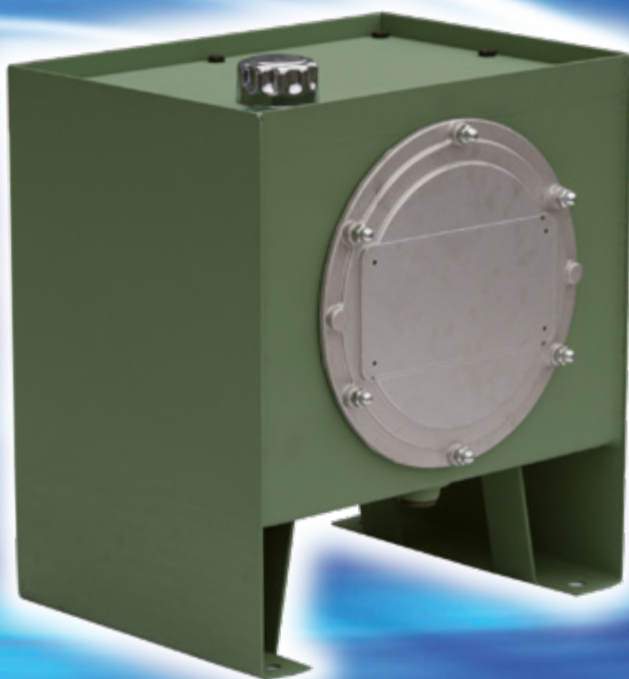
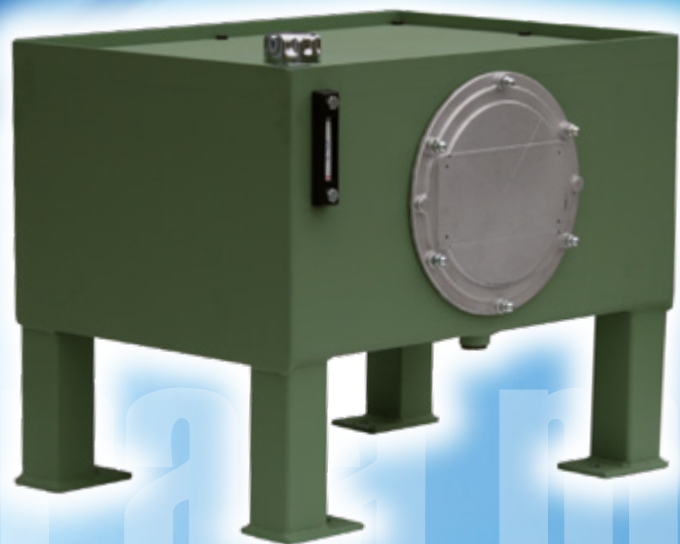
Die Produktionstechnologien, die seitens der ehemaligen Muttergesellschaft Rahmen Jansen GmbH aus dem ursprünglichen Betrieb in Werdhol (BRD) im Jahre 1994 verlagert wurden, schufen feste Grundlagen für die heutigen unternehmerischen Aktivitäten unserer Gesellschaft. Es handelte sich um die Verlagerung von sämtlichen für die Produktionssicherung erforderlichen Produktionstechnologien, und zwar von der Materialtrennung bis zu der Oberflächenendbehandlung. Seit 2004 wurden entsprechende auf die Effizienzsteigerung und Verbesserung der Produktionsqualität fokussierte Änderungen aufgekurbelt, vor allem mit der fortlaufenden Vergrößerung der Produktionshalle sowie mit dem Einbau von modernen Anlagen (wie z.B. eine moderne Strahlkabine), die allen Anforderungen auf die Bearbeitungsqualität des zusammengesetzten Produktes nachkommen. Die Einhaltung von festgelegten Technologieverfahren inkl. Zeitnormen ist bei uns selbstverständlich.

Unsere Produktionsprozesse unterliegen einer strengen Kontrolle seitens unserer Auftraggeber. Für unsere Stammkunden wird die Möglichkeit einer Produktprüfung im Laufe des Produktionsprozesses eingeräumt, damit der Kunde über genaue Informationen über den Produktionsverlauf sowie über die Qualität seiner Waren verfügen kann.

Das Management der Gesellschaft widmet eine erhöhte Aufmerksamkeit den Humanressourcen, infolgedessen ein hochwertiges Arbeiterteam aufgebaut wurde. Es gelang uns, ein fachkundiges Team von Mitarbeitern aufzubauen, die dank ihrer langjährigen Erfahrungen imstande sind, an die Kundenanforderungen flexibel heranzutreten.

Die eingeführten Maßnahmen zeigten ihre Ergebnisse vor allem im Segment der Qualitätssteuerung und nicht zuletzt in der Personalbesetzung der technischen Abteilung im Bereich Konstruktion und Entwicklung. Dank dieses Herantretens sind wir heutzutage in der Lage, nicht nur eventuelle Fehler direkt in der Produktion zu entdecken, sondern auch vor allem diesen vorzubeugen.

In kommenden Jahren wird die Modernisierung unserer Gesellschaft weiter fortgesetzt werden, wobei sich diese Aktivitäten vor allem auf den Aufbau von einem neuen Teil der bestehenden Produktionshalle beziehen; das Ziel dieser Baumaßnahmen besteht darin, die Abwicklung von größeren Aufträgen (Produkte mit einem Gewicht von bis 15 Tonnen) sicherzustellen.



raja moravia

L

Standardní typ nádrží

Provedení nádrže Behälter - Ausführung Design of tank		Objem Nenngröße Nominal Size		Závity pro olejznak Bohrungen für Ölstandsanzeige Bores for oil level gauge	
DIN 24 339	AN	WH	7	---	Bez závitů Ohne Gewind Without thread
DIN 24 339 S okapem Mit Rinne With sump	BN		12	SB	Se závity pro SF 2 Mit Gewinden für SF 2 With threads for SF 2
			30		
Raja Werksnorm Raja standard	WN	AN WN WH	40	Vrtání pro nalévací hrdlo Einfülleranschluß Incl. machining for filler	
	WH		63	---	Bez vrtání Ohne Einfülleranschluß Without machining for filler
			100	EA	S vrtáním pro EB 80-10 Mit Anschluß für EB 80-10 Incl. machining fot EM 80-10
			160		
			250		
		AN WN	400	Počet čistících otvorů pro 6-děrové čistící víka Anzahl Reinigungsöffnungen für 6-Loch RD Quantity of cleaning holes for 6-bolt cleaning cover	
			630	1 RÖ - 6	Standard WN
			800		Standard AN ≤ NG 160
			1000	2 RÖ - 6	Standard AN ≥ NG 260
		WN	1250	----	Standard WH
			1500		Bez otvorů - ohne Öffnung - without hole
			2000		
Provedení víka Deckelausführung Design of tank-lid					
Standard WN	--				
AN	V				
Standard BN	A				
AN / WN	C				
AN / WN	D				
Standard WH	--				

Základní provedení:

- nádrž otryskána a opatřena základním nátěrem
- uvnitř použita základní barva odolná miánerálním olejům
- těsnění pod víko nádrže
- výpusť uzavřena zátkou dle DIN 908

Standard equipment:

- sandblasted and completely primed
- inside primed with paint being resistand to miner hydraulic oil
- flatgasked-material NBR for tank lid
- drain plug acc DIN 908 mounted

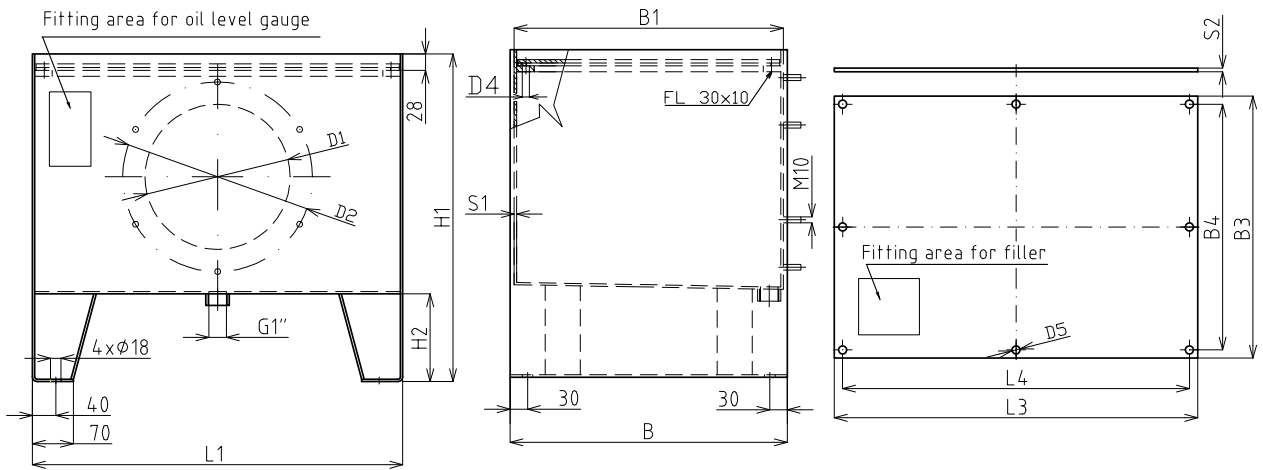
Standard-Lieferumfang

- Behälter gesandstrahlt und grundiert
- Innenraum resistent gegen Mineralöle lackiert
- Flachdichtung für Behälter aus NBR
- Verschlusschraube (DIN 908) für Ölblaß montiert

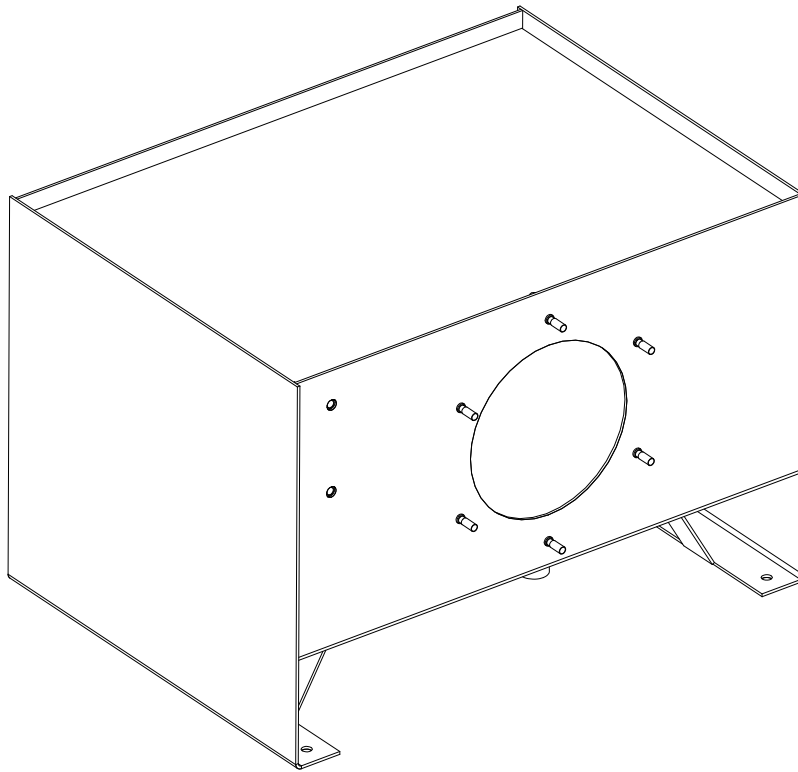
Type WN Typ WN

Typ WN

10



Nenn-Grösse	L1	B	B1	H1	H2	D1	D2	D4	S1	Anzahl und Type Reinigungsdeckel
WN 40	508	379	365	430	150	-	-	M 10	3	1 x RD 350-V324
WN 63	508	379	365	560	150	248	324	M 10	3	1 x RD 350-V324
WN 100	633	474	460	560	150	248	324	M 10	4	1 x RD 350-V324
WN 160	810	604	590	560	150	248	324	M 10	4	1 x RD 350-V324
WN 200	900	654	640	560	150	248	324	M 10	4	1 x RD 350-V324
WN 250	1010	704	690	580	150	248	324	M 10	4	1 x RD 350-V324
WN 300	1150	714	700	580	150	248	324	M 10	4	1 x RD 350-V324
WN 400	1510	749	735	580	150	383	449	M 10	4	1 x RD 350-V324
WN 630	1510	959	945	770	250	383	449	M 10	4	1 x RD 350-V324
WN 800	2014	914	900	770	250	383	449	M 12	5	1 x RD 350-V324
WN 1000	2014	1079	1065	800	250	383	449	M 12	5	1 x RD 350-V324
WN 1250	2014	1444	1335	800	250	383	449	M 12	5	1 x RD 350-V324
WN 1500	2014	1444	1432	850	250	383	449	M 12	5	1 x RD 350-V324
WN 2000	2316	1526	1512	900	250	383	449	M 12	5	1 x RD 350-V324

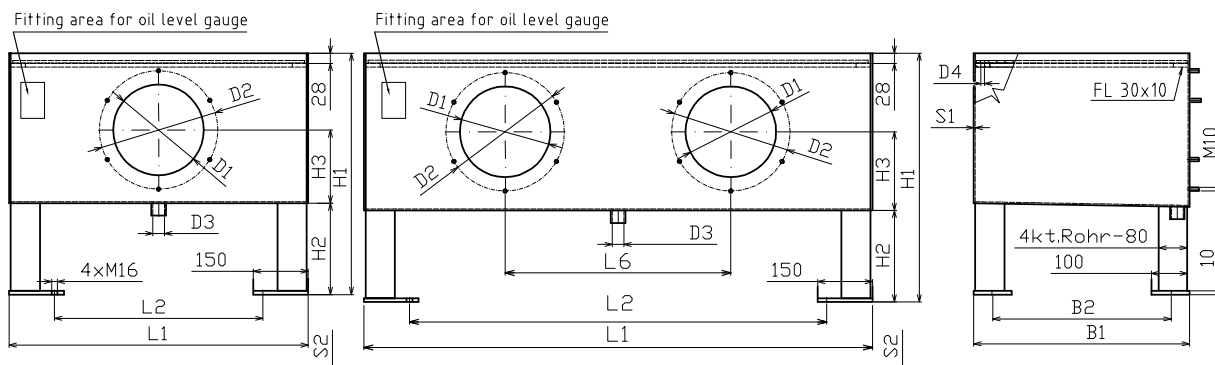


Nenn-Grösse	L3	B3	L4	B4	D5	S2	Anzahl Tankdeckel-schrauben		Gesamt-gewicht
							X Achse	Y Achse	
WN 40	498	355	470	325	12	5	3	3	40
WN 63	498	355	470	325	12	6	3	3	53
WN 100	621	448	593	421	12	6	3	3	60
WN 160	798	578	769	548	12	6	3	3	85
WN 200	888	628	857	599	12	6	3	3	98
WN 250	998	678	970	647	12	8	3	3	110
WN 300	1138	688	1110	656	12	8	3	3	150
WN 400	1500	720	1478	694	12	8	3	3	190
WN 650	1500	930	1474	1006	12	10	3	3	285
WN 800	1995	880	1964	850	15	10	5	4	350
WN 1000	1995	1047	1964	1095	15	10	5	5	420
WN 1250	1995	1317	1964	1283	15	10	5	5	540
WN 1500	1994	1410	1964	1280	15	10	5	5	650
WN 2000	2294	1490	2264	1460	15	10	7	5	800

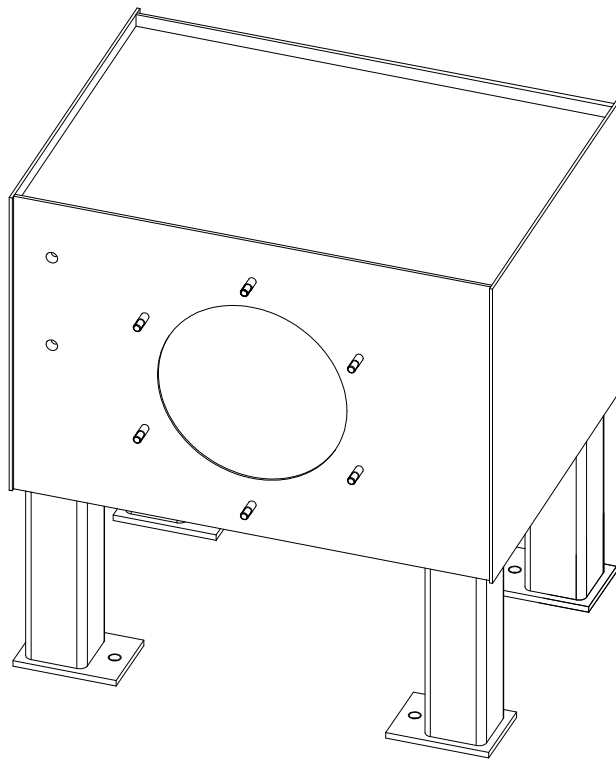
Type AN Typ AN

Typ AN

12



Nenn-Grösse	L1	L2	B1	B2	H1	H2	H3	D1	D2	D3	D4	S1
AN 63 V	508	308	365	285	660	250	200	248	324	G1	M 10	4
AN 100 V	633	393	460	360	660	250	200	248	324	G1	M 10	4
AN 160 V	810	540	590	490	660	250	200	248	324	G1	M 10	4
AN 250 V	1010	770	690	590	680	250	205	248	324	G1	M 10	4
AN 400 V	1514	1274	735	635	680	250	215	248	324	G1	M 10	5
AN 630 V	1514	1274	945	845	770	250	250	383	449	G1	M 10	5
AN 800 V	2014	1774	900	800	770	250	250	383	449	G1	M 12	5
AN 1000 V	2014	1774	1065	965	800	250	280	383	449	G1	M 12	5
AN 1250 V	2014	1774	1335	1235	800	250	280	383	449	G1	M 12	6

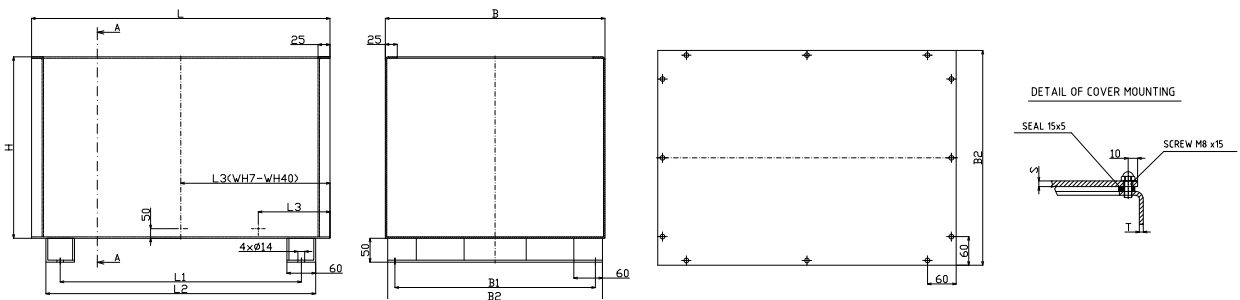
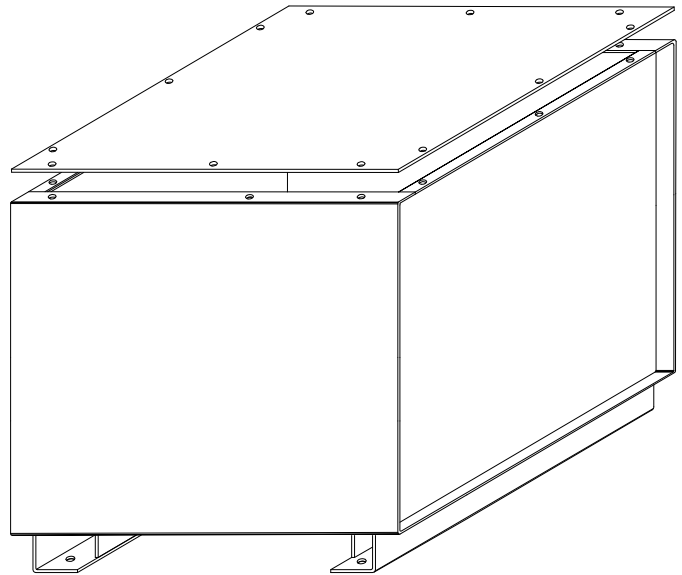


Nenn-Grösse	L3	B3	L4	B4	L6	D5	S2	Anzahl Tankdeckel- schrauben		Gesamt- gewicht
								X Achse	Y Achse	
AN 63	498	355	470	325	-	12	6	3	3	53
AN 100	621	448	593	421	-	12	6	3	3	62
AN 160	798	578	769	548	-	12	6	3	3	87
AN 250	998	678	970	647	410	12	8	3	3	112
AN 400	1500	720	1478	694	750	12	8	3	3	190
AN 630	1500	930	1474	1006	750	12	10	3	3	291
AN 800	1995	880	1964	850	1000	14	10	5	4	355
AN 1000	1990	1040	1964	1095	100	14	10	5	5	430
AN 1250	1990	1310	1964	1283	100	4	10	5	5	550

Type WH Typ WH

Typ WH

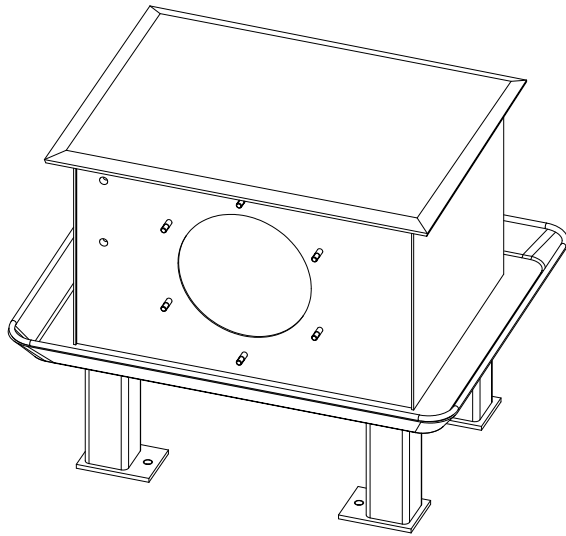
14



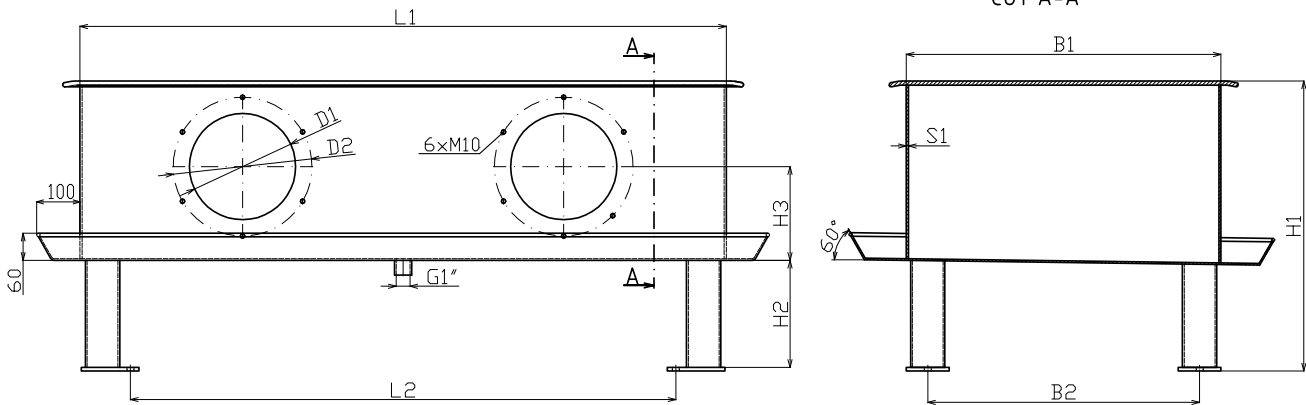
Nenn-Grösse	L	L1	L2	L3	B	B1	B2	H	T	S	G	Gesamtgewicht	Anzahl Deckelschrauben X-Achse	Anzahl Deckelschrauben Y-Achse
WH 7	260	170	230	135	220	180	210	170	3	5	1/2"	14	2	2
WH 12	310	220	280	155	300	260	290	220	3	5	1/2"	17	2	2
WH 30	470	380	440	235	300	260	290	250	3	5	1/2"	23	3	2
WH 40	500	410	470	250	365	326	355	300	3	6	1/2"	32	3	2
WH 63	500	410	470	150	365	326	359	380	3	6	1"	36	3	2
WH 100	625	535	595	150	460	420	452	380	4	6	1"	54	3	3
WH 160	800	710	770	150	590	550	582	380	4	6	1"	76	3	3
WH 200	890	800	860	150	640	600	632	380	4	6	1"	90	3	3
WH 250	1000	910	970	150	690	650	682	390	4	8	1"	116	3	3

Type BN Typ BN

Typ BN



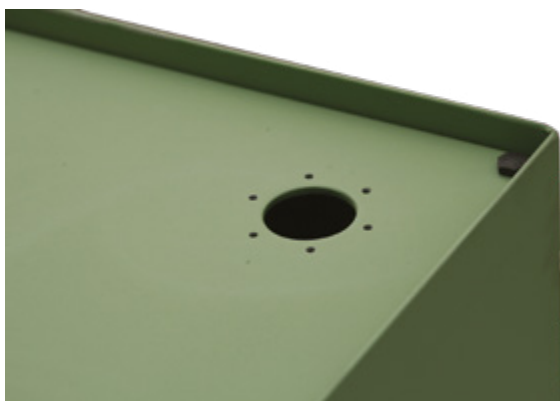
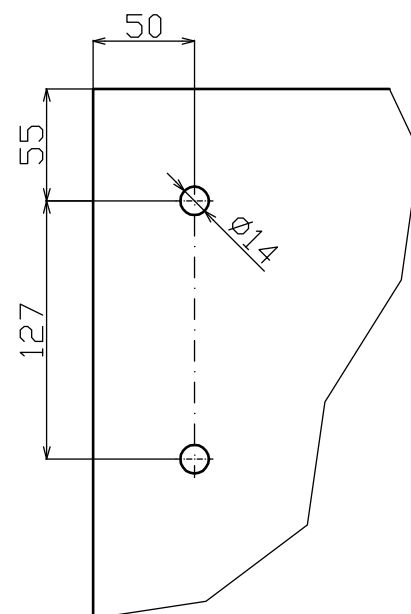
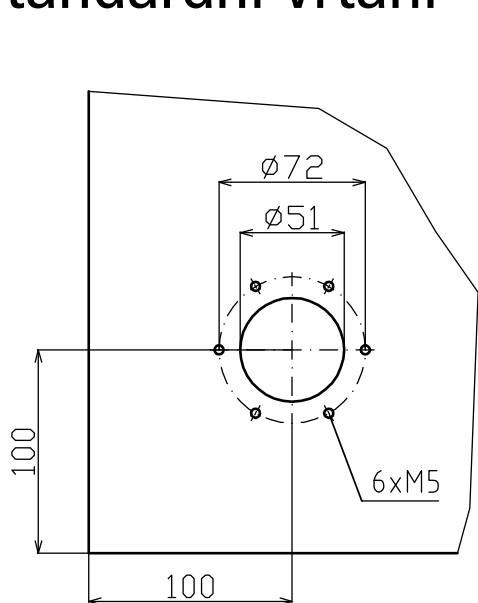
15



Nenn-Grösse	L1	L2	B1	B2	H1	H2	H3	D1	D2	D3	D4	S1
BN 63 A	508	308	365	285	660	250	200	248	324	G1	M 10	4
BN 100 A	633	393	460	360	660	250	200	248	324	G1	M 10	4
BN 160 A	810	540	590	490	660	250	200	248	324	G1	M 10	4
BN 250 A	1010	770	690	590	680	250	205	248	324	G1	M 10	4
BN 400 A	1514	1274	735	635	680	250	215	248	324	G1	M 10	5
BN 630 A	1514	1274	945	845	770	250	250	383	449	G1	M 10	5
BN 800 A	2014	1774	900	800	770	250	250	383	449	G1	M 12	5
BN 1000 A	2014	1774	1065	965	800	250	280	383	449	G1	M 12	5
BN 1250 A	2014	1774	1335	1235	800	250	280	383	449	G1	M 12	6

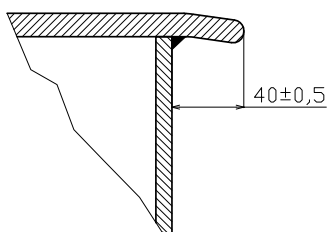
Standardní vrtání

16

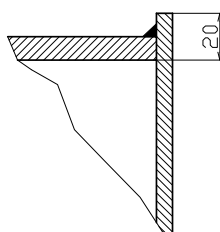


Standardní tvary vík

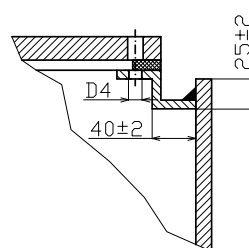
DETAIL A



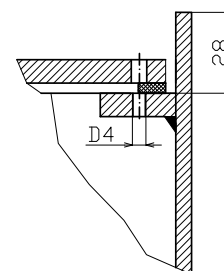
DETAIL C



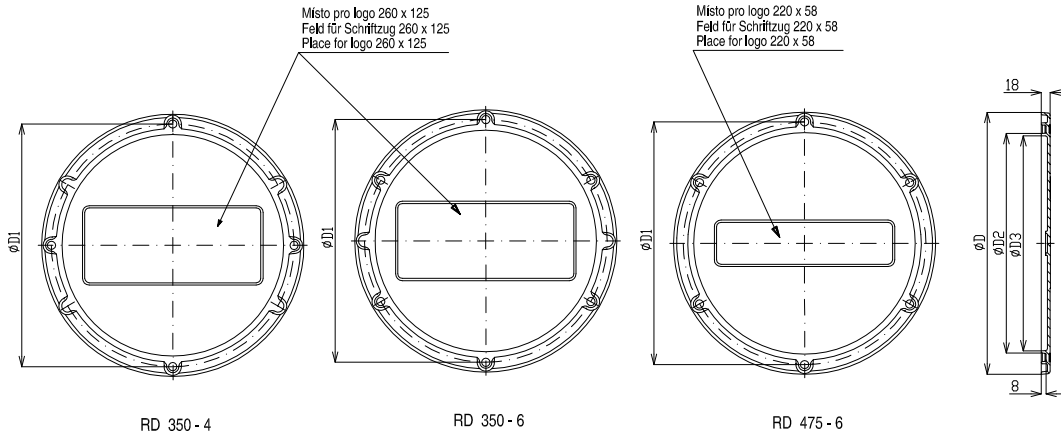
DETAIL D



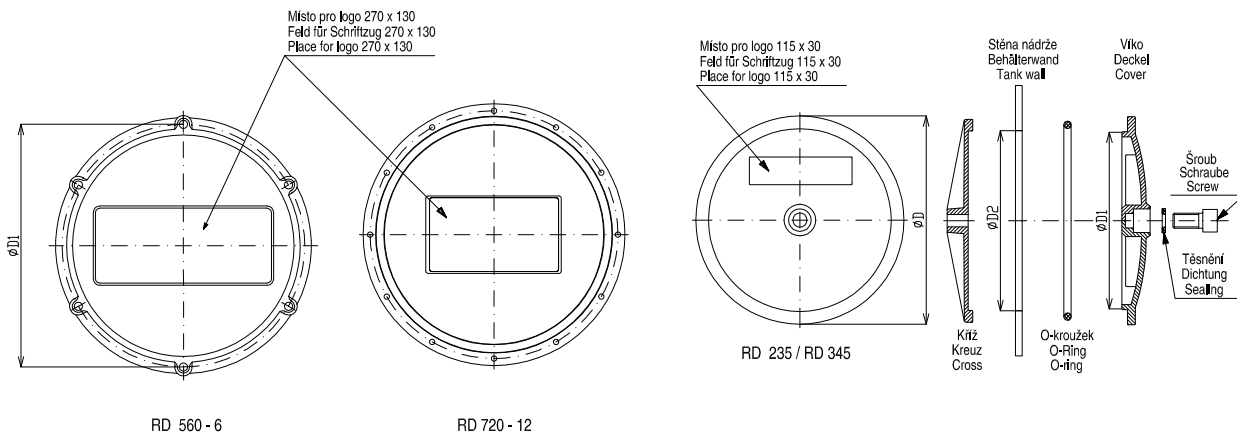
DETAIL V



Čistící víka



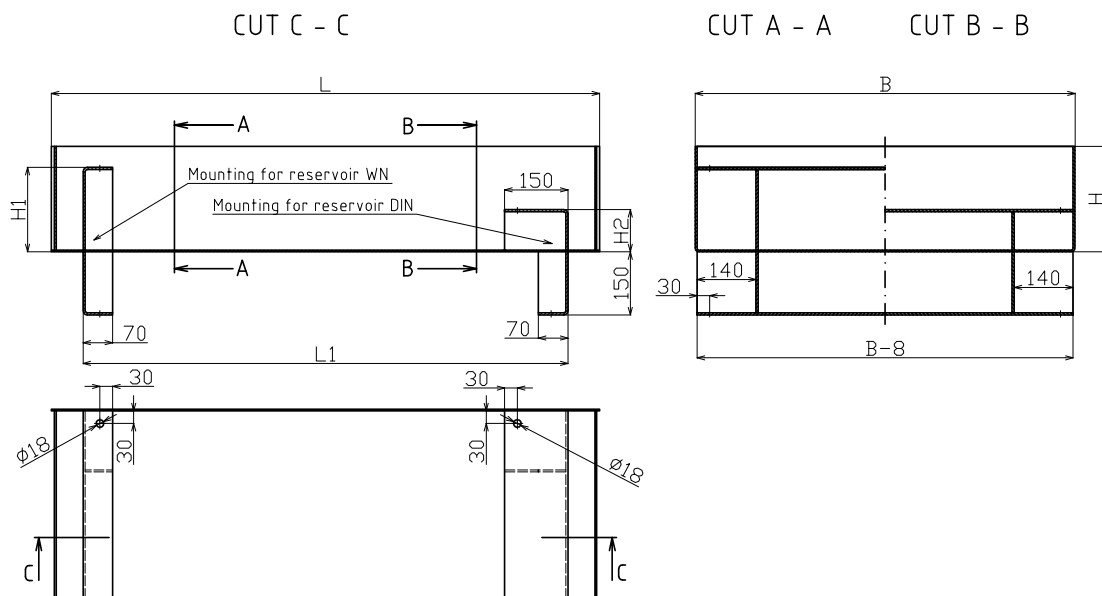
Typ čistícího víka Reinigungsdeckel Type Type of cleaning cover	D	D1	D2	D3	Těsnění - Dichtung - Sealing 16 x 18	
					Perbunan	Viton
RD 250 - 4	250	224	167	160	D 168 NBR	D 168 FPM
RD 350 - V324 - 4	350	324	267	259	D 268 NBR	D 268 FPM
RD 350 - V324 - 6	350	324	267	259	D 268 NBR	D 268 FPM
RD 475 - V449 - 5	475	449	392	382	D 393 NBR	D 393 FPM



Typ čistícího víka Reinigungsdeckel Type Type of cleaning cover	D	D1	D2	D3	Těsnění - Dichtung - Sealing 16 x 18	
					Perbunan	Viton
RD 560	560	530	470	460	D 471 NBR	----
RD 720	720	680	620	608	D 620 NBR	----

Typ čistícího víka Reinigungsdeckel Type Type of cleaning cover	D	D1	D2	Těsnění Dichtung Sealing	Šroub Schraube Screw	O-kroužek - O-Ring - O-ring	
						Perbunan	Viton
RD 235	235	200	202	16 x 2	M15 x 40	214 x 5 NBR	214 x 5 FPM
RD 345	345	305	308	20 x 2,5	M20 x 80	315 x 10 NBR	315 x 10 FPM

Olejová vana



Nenn-Grösse	L1	L	B	H	H1	H2	Gesamtgewicht
40	508	600	500	150	100	100	22
63	580	600	500	250	200	100	30
100	633	700	600	250	200	100	35
160	810	900	700	250	200	100	48
200	900	1000	800	250	200	100	55
250	1010	1150	850	250	200	100	65
300	1150	1300	900	250	200	100	74
400	1514	1800	900	250	200	100	97
630	1514	1800	1200	300	200	100	127
800	2014	2400	1350	250	200	200	165
1000	2014	2400	1400	300	200	200	182
1250	2014	2400	1700	300	200	200	210
1500	2014	2400	1800	350	200	200	235
2000	2314	2500	2000	400	250	200	278

Značení standardních olejových van

NG 160 - 2 - 5 - 7 - 8 - 9 - 10

Nominální objem NG						
Nenngröße NG						
Nominal volume NG						
40	63	100	160	200	250	300
400	630	800	1000	1250	1500	2000

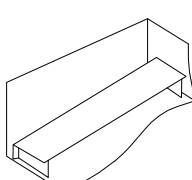
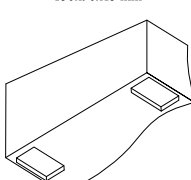
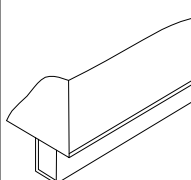
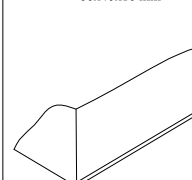
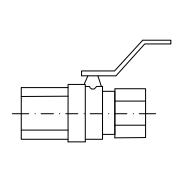
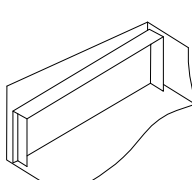
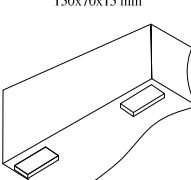
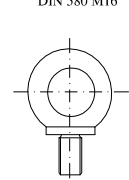

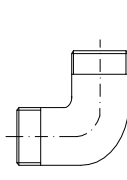
Upevnění nádrží dle DIN Befestigung für DIN Behälter	2 x L - profil 2 x Winkel liegend 2 x Knee-tables	1
Fastening for DIN-Tanks	4 x Připevňovací deska 4 x Befestigungsplatte 4 x Fastening plates	2
Upevnění nádrží dle WN Befestigung für WN Behälter	2 x L - profil 2 x Winkel stehend 2 x Vertical knees	3
Fastening for WN-Tanks	4 x Připevňovací deska 4 x Befestigungsplatte 4 x Fastening plates	4

Upevnění olejových van	
Befestigung für Ölwanne	
Fastening of oil-ump	
2 x L - profil 2 x Winkel stehend 2 x Vertical knees	5
4 x Připevňovací deska 4 x Befestigungsplatte 4 x Fastening plates	6

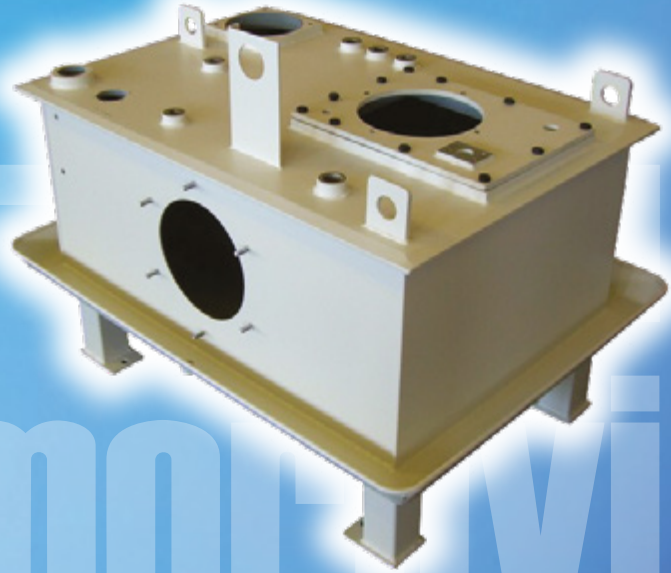
Příslušenství	
Zubehör	
Accessories	
8	Krytka hran Kantenschutz Edge protection
9	Výpustný ventil Ablasshahn Draincock
10	Koleno Winkelmuße G1" Kneesocket G1"

Převravní pomůcky	
Transporthilfe	
Support of transport	
7	4 x Šroub s okem 4 x Ringschraube 4 x Lifting eye bolt

Příslušenství olejových van

Upevnění nádrží dle DIN		Upevnění olejových van		Příslušenství
Befestigung für DIN-Behälter		Befestigung für Ölwanne		Zubehör
Fastening of DIN-Tank		Fastening of oil-ump		Accessories
2 x L-profil 2 x Winkel liegend 2 x Knee-tables	4 x Připevňovací deska 4 x Befestigungsplatte 4 x Fastening plates	2 x L-profil 2 x Winkel stehend 2 x Vertical knees	4 x Připevňovací deska 4 x Befestigungsplatte 4 x Fastening plates	1 x Výpustný ventil 1 x Ablasshahn 1 x Draincock
1	2	5	6	9
				
Upevnění nádrží WN		Převravní pomůcky		Příslušenství
Befestigung für WN-Behälter		Transporthilfe		Zubehör
Fastening of WN-Tank		Support of transport		Accessories
2 x L-profil 2 x Winkel stehend 2 x Vertical knees	4 x Připevňovací deska 4 x Befestigungsplatte 4 x Fastening plates	4 x Šroub s okem 4 x Ringschraube 4 x Lifting eye bolt	Krytka hran Kantenschutz Edge protection	1 x Koleno 1 x Winkelmuße G1" 1 x Kneesocket G1"
3	4	7	8	10
				

raja moravia



Atypická výroba

Hlavní část výrobního programu dnes tvoří právě výroba atypických výrobků (nádrží, van k hydraulickým nádržím, rámu apod.) dle individuální projektové dokumentace našich zákazníků.

Tato výroba zahrnuje široké spektrum výrobků od řádově kilogramových až po několikatonové svařence. Samozřejmostí je provedení materiálu v jakosti S 235 JR tak i zpracování nerezového materiálu. Ke všem nádržím a vanám je dodávám certifikát o provedené zkoušce těsnosti. Z hlediska povrchových úprav jsme zvyklí dodávat zboží se všemi standardními barvami určenými pro hydraulické kapaliny, nebo speciálními barvami dle specifických požadavků zákazníků.

At present, the main portion of our production program consists of the manufacture of atypical products (containers and tubs to hydraulic tanks, frames, etc.) after individual customers' project documentation.

This customized production includes a broad spectrum of products ranging from several kilograms to welded pieces weighing several tons. The platform of our regular industrial activities includes machining of common steel S 235 JR as well as stainless steel 1.4301 or 1.4571. The finishing work on our products is done using coating systems that are resistant to mineral oils or paints according to customer's specifications.

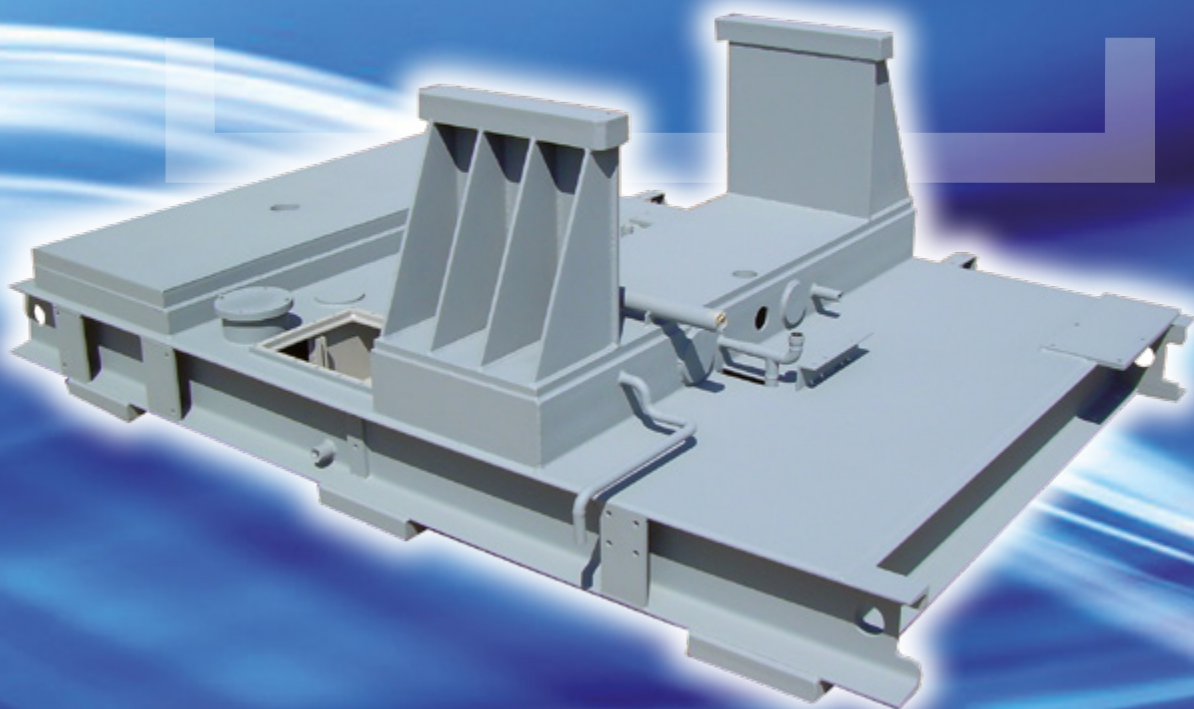
All our tanks and tubs are delivered with a Certificate of Leak Testing.

Der Schwerpunkt des Produktionsprogramms liegt heutzutage eben in der Fertigung von Sonderprodukten (Behälter, Ölwannen für Hydraulikbehälter, Grundrahmen usw.) laut individueller von unseren Kunden beigestellter Projektdokumentation.

Diese Produktion umfasst eine breite Palette von Erzeugnissen; Schweißteile - in der Größenordnung mit einem Gewicht von einem Kilo bis zu einigen Tonnen. Selbstverständlich ist für uns die Bearbeitung von sowohl üblicher Stahlgüte S 235 JR, als auch Edelstahl 1.4301, bzw. 1.4571. Die Oberflächenbehandlung der Produkte erfolgt mit mineralölbeständigen Anstrichsystemen oder mit Farbtypen nach spezifischen Kundenanforderungen.

Zu allen Behältern und Ölwannen wird ein Zertifikat über durchgeführte Dichtigkeitsprüfung mitgeliefert.

raja moravia



Manufacture of part of water power Herstellung eines Teils des Wassers Kraft

Výroba parních turbín

23

Od roku 2006 jsme začali ve spolupráci s našimi zákazníky rozvíjet program výroby součástí vodních elektráren, zejména nosných stolů apod.

Od roku 2007 jsme rozšířili výrobní program o výrobu nosných ocelových konstrukcí pro turbíny.

K tomuto vývoji dopomohlo i samostatné oddělení konstrukce a také vytvořením samostatné kontroly kvality v procesu výroby na všech úrovních.

Since 2006 we have begun, in cooperation with our customers to develop the production of hydroelectric power plants, in particular supporting tables, etc.

Since 2007 we have expanded production schedule for production of bearing steel structures for the turbines.

This development dopomohlo and a separate department of construction and the creation of a separate quality control in the production process at all levels.

Seit 2006 haben wir begonnen, in Zusammenarbeit mit unseren Kunden zu entwickeln, die Produktion der Wasserkraftwerke, insbesondere die Unterstützung Tabellen, usw.

Seit 2007 haben wir die Produktion Zeitplan für die Herstellung von Stahl mit Strukturen für die Turbinen.

Diese Entwicklung dopomohlo und eine gesonderte Abteilung Bau-und die Schaffung eines gesonderten Qualitätskontrolle in der Produktion auf allen Ebenen.

raja moravia



The Machining Division Division Metallbearbeitung

Divize kovoobrábění

Při zahájení výroby v roce 1994 sloužila tato část výroby pouze jako podpora divize kovovýroba se zaměřením na opracování hydraulických komponent, spojek, vík a výrobu dalšího příslušenství k nádržím na hydraulické oleje, především návarků a přírub. V průběhu posledních let se situace změnila a dnes je tato část výroby samostatným dodavatelem jak svých výrobků, tak i samostatnou moderní funkční jednotkou pro komerční opracování hliníkových odlitků, případně i opracování oceli. Tato divize v posledních rocích nezávisle na divizi kovovýroby dodává svoje produkty mimo jiné do poboček nadnárodních společností na jižní Moravě.

Také tato divize prošla postupným inovativním vývojem, a to zejména s ohledem na neustále se zvyšující kvalitativní nároky našich zákazníků. Konvenční obrábění bylo postupně nahrazeno CNC technologiemi a moderními CNC stroji.

Díky těmto změnám jsme nyní schopni našim zákazníkům nabídnout jak kusovou výrobu, tak i výrobu středně velkých a malých sérií, při zachování velké míry časové flexibility.

Ať se jedná o kusovou nebo sériovou výrobu, neustále klademe velký důraz na kvalitu zpracování a 100% výstupní kontrolu.

At the time of production launch, in 1994, this part of our production was merely used as support for the Metal Workshops Division specializing in the machining of hydraulic components, couplings, covers (lids), and manufacture of other accessories to hydraulic oil tanks, mainly weld-on pieces and flanges. Over the recent years, the market situation continued to change, so that by now this division is both an independent supplier of its own products and a modern autonomously functioning unit specializing in commercial machining of aluminum or steel castings. Lately, the Machining Division has become increasingly independent of the Metal Workshops Division and began to supply its products inter alia to subsidiaries of the supranational companies in the South- Moravian Region.

The Machining Division, too, went through several phases of step-by-step transformation with main focus on innovations leading to better satisfaction of our customers' ever more demanding quality requirements. Conventional machining gradually had to make room for CNC technologies and modern CNC machines.

Thanks to these changes, we are now able to offer our customers made-to-order piece work, as well as small and medium-sized series, while retaining a high degree of time flexibility.

Of course, both in the area of piece work and serial production, we never fail to put the greatest emphasis on the quality of our workmanship and 100% end-product control.

Bei der Produktionsaufnahme im Jahre 1994 galt dieses Produktionssegment lediglich als eine Unterstützung für die Division Stahlbau mit Ausrichtung auf Bearbeitung von hydraulischen Bauteilen, Kupplungen, Deckeln, und auf Produktion von weiteren Zubehörteilen für die Hydraulikölbehälter, vor allem von Anschweißteilen und Flanschen. Im Verlauf der letzten Jahre hat sich die Situation geändert und heute wird diese Division sowohl als ein eigenständiger Anbieter von eigenen Produkten, als auch als eine moderne, funktionsfähige Produktionseinheit verstanden, die sich mit kommerzieller Zerspanung von Alugussteilen bzw. auch mit Stahlbearbeitung beschäftigt. Diese Division beliefert in den letzten Jahren, unabhängig von der Division Stahlbau, mit ihren Produkten unter anderem auch jeweilige Filialen der multinationalen Gesellschaften mit ihrem Sitz in der Südmährischen Region.

Auch diese Division erlebte eine allmähliche innovative Entwicklung, und zwar namentlich hinsichtlich der sich ständig steigenden Qualitätsanforderungen unserer Kunden. Die konventionelle Bearbeitung wurde schrittweise durch jeweilige CNC-Technologien und moderne CNC-gesteuerte Maschinen ersetzt.

Dank diesen Änderungen sind wir derzeit in der Lage, unseren Kunden sowohl eine Einzelproduktion, als auch eine Produktion von kleinen bis mittelgroßen Serien bei Einhaltung einer großen Zeitflexibilität anzubieten.

Sei es die Einzel- oder Serienfertigung, es wird nach wie vor ein großes Augenmerk auf die Bearbeitungsqualität sowie auf eine 100% Endprüfung gelegt.

Kvalita a certifikace

Přestože je od roku 2007 společnost certifikována dle systému řízení ISO 9001:2001, je neustále kladen velký důraz na jeho zlepšování. Zásadní změnou přijatou v posledních letech bylo rozšíření standardní kontroly kvality výrobků o zavedení další nezávislé procesní kontroly kvality. Tímto se podařilo docílit zásadního zefektivnění odstraňování problémů vad výrobků.

Chápeme, že stěžejní výrobní operací je proces svařování a proto všechny operace s ním spojené se řídí normou ISO 3834-3 a podléhají přísnému dohledu našich svářecích inženýrů. Důraz je kladen na plnění všech individuálních požadavků našich zákazníků při tomto procesu.

Vzhledem ke směrům, které Česká republika v rámci Evropské Unie v ohledech na ochranu životního prostředí je ve střednědobém plánu naší společnosti také zavedení a certifikace samostatného systému ochrany prostředí ISO 14001.

Although we have been holding the ISO 9001:2009 Certificate since 2007, our improvement efforts never cease to be in the center of our attention. One of the fundamental changes adopted lately is our expanded quality control process and implementation of an additional, independent production quality control, which helps us improve the effectiveness of our production quality considerably.

We understand that being in this line of business calls for conformity to ISO 3834-3 standards for all operations involving welding and related operations under strict supervision of our welding engineers. Much emphasis is therefore being put on meeting all the individual requirements of our customers during these processes.

In view of the importance of environmental protection, our Company's mid-term plan includes implementation and certification of an independent environmental protection system in accordance with ISO 14001:2008 standards.

Obwohl die Gesellschaft seit 2007 nach QM-System ISO 9001:2009 zertifiziert ist, es wird nach wie vor auf seine andauernde Verbesserung geachtet. Eine grundlegende Änderung, die in den letzten Jahren getroffen wurde, war eine Ausbreitung der Qualitätskontrolle und Einführung einer weiteren unabhängigen Qualitätszwischenprüfung. Dadurch erzielten wir eine höhere Effizienz der Produktionsqualität.

Wir sind der Tatsache bewusst, dass der Schweißprozess den Schwerpunkt der Produktion darstellt und aus diesem Grund unterliegen alle mit dem Schweißverfahren zusammenhängenden Prozesse ISO 3834-3 sowie einer strengen Aufsicht unserer Schweißingenieure. Ein großes Augenmerk wird auf die Erfüllung aller individuellen sich auf diesen Prozess bezogenen Kundenwünsche gelegt.

In Bezug auf die Umweltschutzrelevanz wird in unserer Gesellschaft mittelfristig ein selbständiges Umweltschutz-Managementsystem eingeführt und nach ISO 14001:2008 zertifiziert werden.





CERTIFICATE

TÜV NORD Systems GmbH & Co. KG

certifies that the company

Raja-Moravia, spol. s r.o.
Mezníkova 273/13
616 00 Brno
Manufacturing site:
Osová Bitýška 333
594 53 Osová Bitýška

has been verified and recognized
as manufacturer of

Drip pans and accessories

according to the rules of

AD 2000-Merkblatt HP0

Certificate No.: 07/203/9190/HP/3033/18

The range of validity and details of the inspection can be taken from our

Report No.: 9190/HP/3033/18 / SAP No.: 4318141/01

The company has established a product-related quality system
together with personnel and equipment which assures
manufacturing and testing corresponding to the technical rules.

This certificate is valid until

Februar 2021

Ostrava, 22.02.2018



Tomanovič
TÜV NORD Systems GmbH & Co. KG

TÜV NORD Systems GmbH & Co. KG • Technikzentrum •
Große Bahnstraße 31 • 22525 Hamburg

Telefon +49 (0)40 8557-0 • Fax +49 (0)40 8557-2710 • E-mail: technikzentrum@tuev-nord.de

STW-ZE-ISO3834-FB-320_29b_HP0_Zertifkat_ENG 2016-06

Zertifikat

über die Anerkennung als
Fachbetrieb nach Wasserhaushaltsgesetz (WHG)



Firma: Raja-Moravia spol s.r.o.
Osová Bitýška 333
CZ-594 53 Osová Bitýška

Zertifikat-Nr. Z8115727323

Tätigkeiten des Fachbetriebes gemäß Wasserhaushaltsgesetz:
Errichten und Instandsetzen von

- Behältern / Apparaten aus Metall
- Hydraulikanlagen
- Rückhalteeinrichtungen aus Stahlblech

Ergänzende Bemerkungen:

Der Fachbetrieb wird für Dritte tätig: Ja
Arbeiten an Anlagen mit Explosionsgefährdungen nach BetrSichV: Nein
Fügetätigkeiten: Schweißen

Dieses Zertifikat ist gültig bis: Oktober 2020

TÜV NORD Systems GmbH & Co. KG
Region SNDP

Dresden, den 12.08.2018

Der Sachverständige



Dipl.-Ing. Lutz Lehnert



Contacts Kontakte

Kontakty

Sídlo firmy

Raja-Moravia spol. s .r.o.
Mezníkova 273/13
602 00 Brno

IČO: 25338528

DIČ: CZ25338528

raja-moravia@raja-moravia.com

www.raja-moravia.com



Divize Kovovýroba

Raja-Moravia spol. s .r.o.
Osová Bítýška 333
594 53

Ing. Petr Balabán

tel.: +420 566 536 724

fax: +420 566 536 977



Divize Kovoobrábění

Raja-Moravia spol. s .r.o.
Lomnička 32
666 03 Tišnov

Reference Referenz

Reference

31

Rexroth
Bosch Group

raja moravia

Společnost Raja-Moravia spol. s r.o. je naším dlouholetým kvalifikovaným dodavatelem nádrží a ocelových konstrukcí pro hydraulické systémy.

Raja-Moravia spol. s r.o. has been our supplier of high-quality containers and steel frames for hydraulic systems for many years.

Raja-Moravia spol. s r.o. gilt als einer unserer hochqualifizierter Zulieferer von den für Hydrauliksysteme vorgesehenen Öltanks sowie Stahlbauten.



Marcus Ulrich
Vedoucí nákupu
Head of Purchasing
Einkaufsleiter



Michal Smetana
Odborný nákup
Special Purchasing
Facheinkauf

**Jsme přesvědčeni, že naše dlouholeté zkušenosti
jsme schopni nabídnout i Vám.**

We are confident that you can benefit from our experience of many years, too.

Wir sind überzeugt, dass wir unsere langjährigen Erfahrungen auch zu Gunsten
Ihrer Gesellschaft anbieten können.

